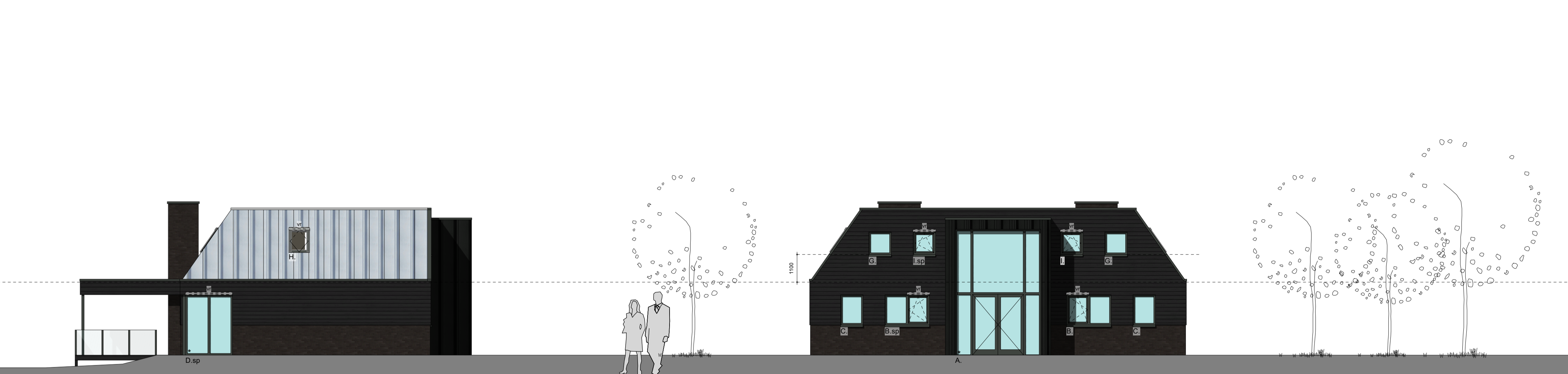


renvooi	bouwkundig
<b>bouwbesluit algemeen</b> het bouwwerk voldoet aan de eisen van het Besluit bouwwerken leefomgeving (bbi) en desbetreffende NEN-bladen. (zie hiervoor rapport bouwbesluit of de gegevens aangegeven op de tekening)	wanden bestaand te slopen onderdelen metselwerk gevelsteen metselwerk kalkzandsteen metselwerk kalkzandsteen WF schoonmetselwerk snelbouwbaksteen isolatieliewerk betonwand HSB-wand lichte scheidingwand ventilatierooster (toevoer volgens rapport bouwbesluit) ventilatierooster + screen colorbel beglazing
<b>beknopt overzicht bouwbesluit</b> § 4.2.3 Afscheiding aan een rand van een vloer, trap of hellingbaan de glasverpanen dient bij de beglazing te voldoen aan de NEN-EN 1190 "Grondslagen van het Technisch ontwerp" de betreffende ramen/deuren/kozijnen zijn aangediend met een: + beglazing voorzien van veiligheidsbeglazing conform NEN 3569 zijn aangediend met een: *	niet-ioniserende rookmelder conform NEN 2535 30/ 60 minuten weerstand tegen brandoorslag en brandoverslag, conform NEN 6068: 2011 30/ 60 minuten brandwerende wand, conform NEN 6068: 2011 weerstand tegen rookdoorgang = RA conform NEN 6075: 2019 30 minuten weerstand tegen brandoorslag en brandoverslag, conform NEN 6068: 2011 60 minuten weerstand tegen brandoorslag en brandoverslag, conform NEN 6068: 2011 30 minuten rookwerende zelfsluitende deur, conform NEN 6068: 2011 30 minuten weerstand tegen brandoorslag en brandoverslag, conform NEN 6068: 2011 60 minuten weerstand tegen brandoorslag en brandoverslag, conform NEN 6068: 2011 30 minuten brandwerende zelfsluitende deur, conform NEN 6068: 2011 60 minuten brandwerende zelfsluitende deur, conform NEN 6068: 2011
§ 4.2.6 (beperken van het ontstaan van een brandgevaarlijke situatie) - de afvoervoorziening voor rookgas dient te voldoen volgens NEN 6062, - materiaal toegepast aan de binnenzijde van een schacht/ koker of kanaal grenzend aan een brandcompartiment of subbrandcompartiment, voldoet over een dikte van ten minste 0,01m, aan brandklasse A2, volgens NEN-EN 13501-1.	§ 4.2.16 Inbraakwerendheid deuren, ramen, kozijnen en daarmee gelijk te stellen constructie onderdelen zijn voorzien van inbraakwerende voorzieningen volgens weerstandklasse 2, volgens NEN 5087 de betreffende ramen/deuren/kozijnen zijn aangediend met een: ●
§ 4.3.6 Luchtversiering vr. = ventilatierooster (muisdicht) Toevoer volgens rapport bouwbesluit, of de gegevens aangegeven op de tekening	§ 4.3.6 Luchtversiering vr. = ventilatierooster (muisdicht) Toevoer volgens rapport bouwbesluit, of de gegevens aangegeven op de tekening
§ 4.3.9 Bescherming tegen ratten en muizen in de uitwendige scheidingconstructies van het bouwwerk bevinden zich geen openingen die breder zijn dan 0,01m.	§ 4.3.9 Bescherming tegen ratten en muizen in de uitwendige scheidingconstructies van het bouwwerk bevinden zich geen openingen die breder zijn dan 0,01m.
§ 4.7.2 Voorziening voor het afnemen en gebruiken van energie	§ 4.7.2 Voorziening voor het afnemen en gebruiken van energie
<b>Artikel 4.202 (drinkwatervoorziening)</b> zie technisch renvooi	<b>Artikel 4.202 (drinkwatervoorziening)</b> zie technisch renvooi
<b>Artikel 4.203 (warmwatervoorziening)</b> zie technisch renvooi	<b>Artikel 4.203 (warmwatervoorziening)</b> zie technisch renvooi
<b>BENG</b> BENG: infiltratie 0,630 dm³/s per m², extra aandacht voor luchtdicht bouwen. De schiedichtheid moet bij opgeving bepaald zijn door middel van een Blowerdoor-meting of een opblaasproef conform NEN 2086 (1998) inclusief aanvullingsblad AZ (2008). BENG: standleiding standleiding geïsoleerd door thermische schil	<b>BENG</b> BENG: infiltratie 0,630 dm³/s per m², extra aandacht voor luchtdicht bouwen. De schiedichtheid moet bij opgeving bepaald zijn door middel van een Blowerdoor-meting of een opblaasproef conform NEN 2086 (1998) inclusief aanvullingsblad AZ (2008). BENG: standleiding standleiding geïsoleerd door thermische schil

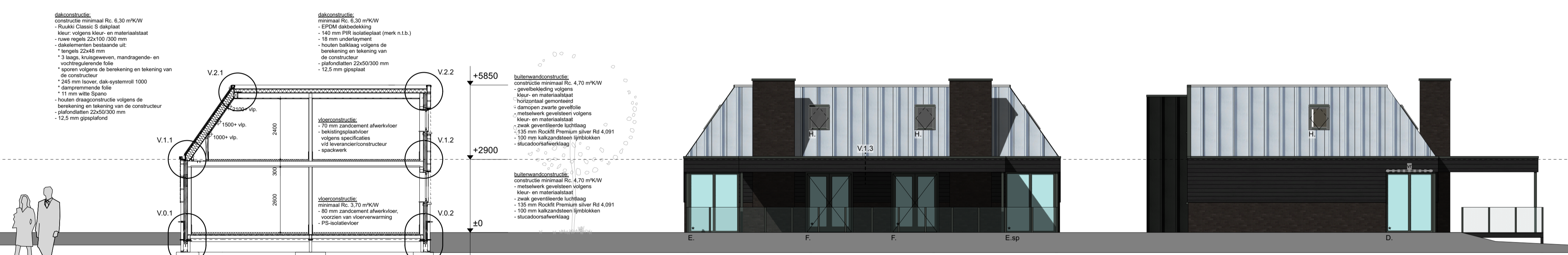


---- linkergevel ----  
zuidwest gevel

---- voorgevel ----  
zuidoost gevel

---- rechtgergevel ----  
noordwest gevel

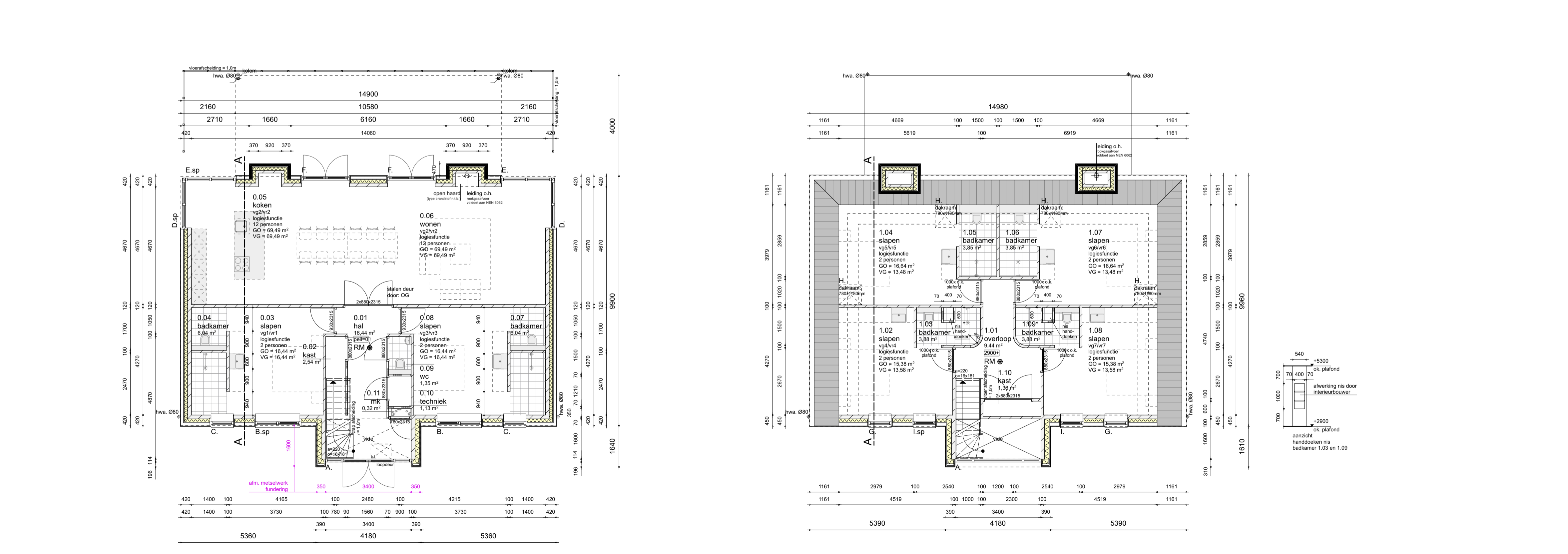
---- rechtgergevel ----  
noordoost gevel



---- principe doorsnede A-A ----

---- achtergevel ----  
noordwest gevel

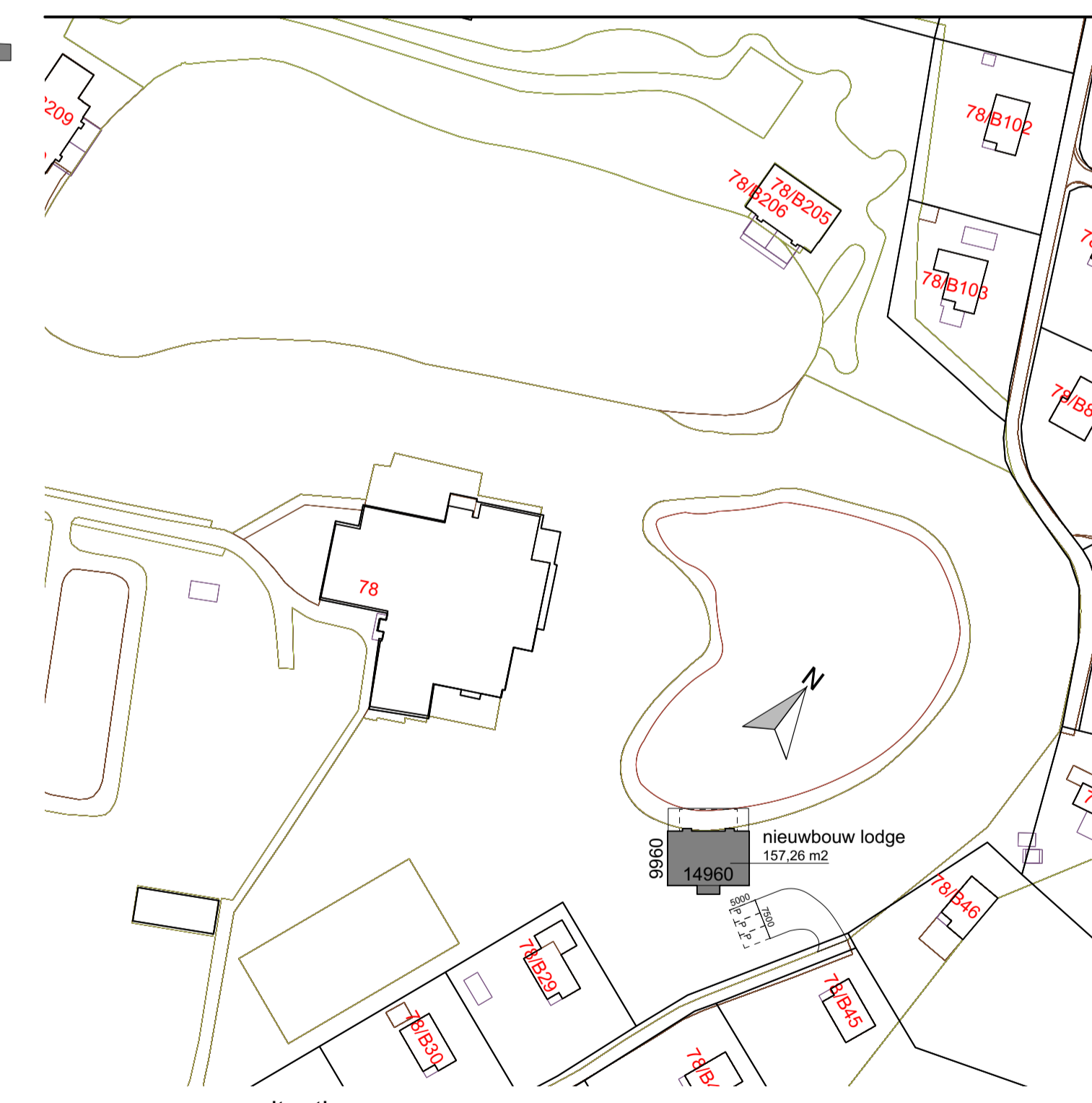
---- rechtgergevel ----  
noordoost gevel



---- begane grond (+0000) ----

---- eerste verdieping (+2900) ----

KLEUR- EN MATERIAALSTAAT	materiaal	kleur
gevelbekleding	hout	RAL n.t.b.
gevelbekleding	metaal: ruuki sandwichpaneel	grijs (zink look)
plint + schoorstone	baksteen	antraciet
kader	metaal: ruuki sandwichpaneel	antraciet (zink look)
raamdorpelsteen	hardsteen	antraciet, RAL n.t.b.
kozijnen	hout	antraciet, RAL n.t.b.
draaiende delen	hout	antraciet, RAL n.t.b.
deuren	hout	antraciet, RAL n.t.b.
boei overkapping	hout	antraciet, RAL n.t.b.
dak	metaal: ruuki sandwichpaneel	grijs (zink look)
hemelwaterafvoer	zink (vierkant)	antraciet, RAL n.t.b.



---- situatie ----  
kaderstrafte: Dinkelland - Denekamp  
sectie: N  
nummer: 01704  
plan:-  
kavelnr.:  
Situatiedres: Johanninksweg 78, 7591NR Denekamp  
schaal: 1:500

werk	25-011	projectnaam	Nieuwbou lodge a.d. Johanninksweg 78 te Denekamp
blad	D01	status	voorstudie
status	voorstudie	onderdeel	Plattegronden, gevels, doorsnede en situatie
naam	RSA	datum	20250328
gef.	RSA	20250908	
gew.A.	RSA	20250919	
gew.B.	RSA	20250919	
afmeting	A-1 (294x840)	schaal	1:100



Op al onze opdrachten is van toepassing: De nieuwe Regeling 2011: Rechtsverhouding opdrachtgever-architect, ingenieur en adviseur DNR 2011.